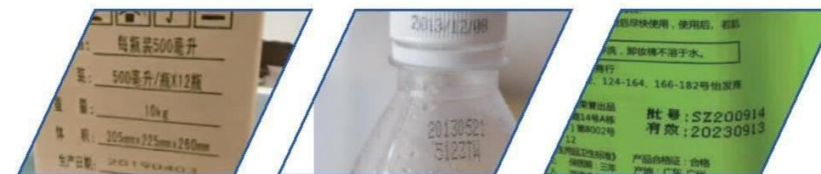


XT1/2/4

PRO



Automatik Inkjet Printer System

- **High-speed Druck**
- **Hohe Kompatibilität, verschiedene Druckfarben**
- **Einfache Bedienung und schnelle Reinigung der Düsen**



Material	Aluminum
Schreibköpfe	1-4
Speicher	3 GB
Display	10 Inch kapazitiver Touch Screen
Ink Typ	Wasser und Lösemittel basierend, UV
Geschwindigkeit	bis zu 400 m/min
Kartuschen	12,7 mm, 25,4 mm (Druckhöhe jeweils pro Kartusche, max. 101,6 mm gesamt)
Druckmodi	Level 1-6
Druckdistanz	2-5 mm empfohlen
Betriebssystem	angepasste Android & Linux
Druckauflösung	600 dpi, 300 dpi, 150 dpi / geschwindigkeitsabhängig
Ink Management	Echtzeit Füllstand Markierflüssigkeit und Drucke gesamt
PC Software Format	MS EXCEL,MS Access, SQL2000, SQL2005, SQL2008
Schnittstellen	2x USB2.0, 2x USB3.0, RS232, Gigabit Ethernet, Bluetooth 5.0, Drehgeber, Photozelle/Druckstart, Alarm Ampel
Sprachen	Englisch, Spanisch, Portugiesisch, Türkisch, Arabisch, Farsi, Französisch, Deutsch, Italienisch und weitere 25 Sprachen, alle weiteren Sprachen können hinzugefügt werden.
Druckinhalt	Variable Codes, Variable Daten/Text/Zeiten/Chargen-Nummern/Symbole/ QR Codes/Barcodes/Zähler/GS1/Logo usw..